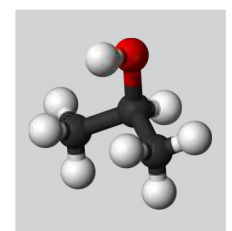
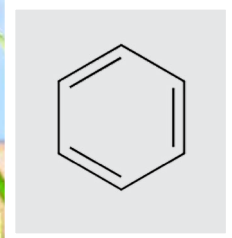
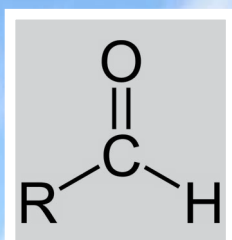


POLLU'AIR®

Votre manuel d'utilisation





Sommaire

- 1 – Contenu de votre kit Pollu'Air®
- 2 – Préconisations générales
- 3 – Préparation des supports de prélèvement
- 4 – Réalisation du prélèvement
- 5 – Envoi de vos prélèvements au laboratoire
- 6 - Conditions de transport et conservation des cartouches Radiello®
- 7 – Vos résultats d'analyses

1 - Contenu de votre kit Pollu'Air®

3 kits disponibles



1 Kit Radiello® 165 :

- Cartouche Radiello® 165 dans son porte-tube de protection
- Corps diffusif bleu
- Etiquette d'identification
- Un support triangulaire
- Une pince de fixation
- Un porte-étiquette



1 Kit Radiello® 145 :

- Cartouche Radiello® 145 dans son porte-tube de protection
- Corps diffusif jaune
- Un support triangulaire
- Une pince de fixation
- Un porte-étiquette

1 Kit Radiello® 165 :

- Cartouche Radiello® 165 dans son porte-tube de protection
- Corps diffusif bleu
- Un support triangulaire
- Une pince de fixation
- Un porte-étiquette



1 Kit Radiello® 145 :

- Cartouche Radiello® 145 dans son porte-tube de protection étiqueté
- Corps diffusif jaune
- Un support triangulaire
- Une pince de fixation
- Un porte-étiquette

Bon de commande

Quantité	Kit	Prix unitaire	Prix total

Etiquette retour Chronopost

2 - Préconisations générales



Les cartouches Radiello® 165 doivent être conservées au réfrigérateur à $3\pm 2^{\circ}\text{C}$ **avant** le prélèvement, c'est pourquoi le kit est reçu avec une poche de froid jetable dès la réception.



Stocker le kit (excepté la cartouche Radiello® 165) dans un endroit propre et sec, à l'abri de l'humidité et de la lumière.



Les supports de prélèvement sont très fragiles, à manipuler avec précaution.



Ne pas toucher les cartouches Radiello® directement avec les doigts conformément au paragraphe 3 (préparation des supports de prélèvement).



Ne pas jeter, le matériel est la propriété d'Eurofins. Merci de nous renvoyer les supports qu'ils soient utilisés ou non conformément au paragraphe 5 (envoi de vos échantillons au laboratoire).



Ne pas laisser le kit et les prélèvements à la portée des enfants.

Votre prélèvement va durer 4,5 jours

Avant de commencer, veillez à ce que la fin du prélèvement ne tombe pas un week-end ou un jour férié, car vos échantillons devront impérativement nous être retournés sous 24h suivant la fin du prélèvement.

Exemple pour les particuliers

Si vous commencez le prélèvement le jeudi à 19h00 (± 1 heure), le dispositif devra être retiré le mardi suivant à 7h00 (± 1 heure). **L'envoi de vos prélèvements devra être effectué dès le mardi via Chronopost dans le bureau de poste le plus proche.**

Cas particulier pour les Établissements Recevant du Public (ERP : établissements scolaires, crèches, etc.)

Votre prélèvement doit être représentatif de la fréquentation de l'établissement.

3 - Préparation des supports de prélèvement

Étape 1 – Montage du support triangulaire

a.



Passer la pince de fixation à travers la fente du support triangulaire.

b.



Plier l'attache et la clipser.

c.



Détacher le porte-étiquette de son support papier.

d.



Coller le porte-étiquette au milieu de la plaque.



Votre support triangulaire est prêt.

Étape 2 – Montage de la cartouche Radiello®

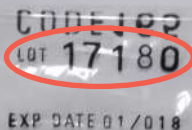
a.



Ouvrir le sachet plastifié contenant le tube et porte-tube du Radiello®.

Ne jetez pas le sachet !

Gardez-y le porte-tube et son bouchon. Vous aurez **impérativement** besoin de reporter le numéro de lot sur le bon de commande transmis avec votre kit.



b.



Ouvrir le bouchon du porte-tube.



Rappel : ne pas toucher les cartouches Radiello® directement avec les doigts.

c.



Insérer le tube Radiello® dans le corps diffusif approprié en le tenant à la verticale. Secouer très légèrement le corps diffusif une fois le tube Radiello® inséré afin de bien le positionner.

- Radiello® 145 →  Corps diffusif jaune
- Radiello® 165 →  Corps diffusif bleu

d.



Visser le corps diffusif contenant le tube sur le support triangulaire.



Veillez à bien maintenir le corps diffusif à la verticale et non à l'horizontale.

e.



Renseigner la date et l'horaire de début de prélèvement sur l'étiquette fournie.



N'employez pas de feutre en écrivant sur l'étiquette, ils contiennent des solvants qui sont piégés par le tube Radiello®. Nous vous recommandons d'utiliser un stylo bille.

f.



Insérer l'étiquette fournie avec le tube sans la décoller de son support papier.



Votre support de prélèvement est prêt.

Cas particulier des cartouches Radiello® 145 (Benzène, Composés Organiques Volatils)

Les cartouches Radiello® 145 sont ré-utilisables. Afin de permettre la traçabilité de ces cartouches, les Radiello® 145 sont identifiés à l'aide d'une étiquette apposée directement sur le porte-tube.



Ne pas compléter l'étiquette apposée sur le porte-tube et renseigner vos informations de prélèvement directement sur le bon de commande transmis avec votre kit.

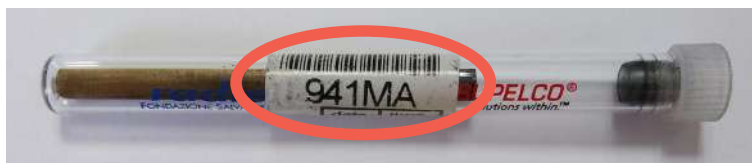
→ Date et heure de prélèvement
Durée : 4,5 jours soit 6480 minutes

Début :	/	/	/
Heure :	_____	_____	_____
Fin :	/	/	/
Heure :	_____	_____	_____



Dans le cas de plusieurs kits, il est **impératif** que chaque cartouche Radiello® 145 soit remise après prélèvement dans son porte-tube d'origine.

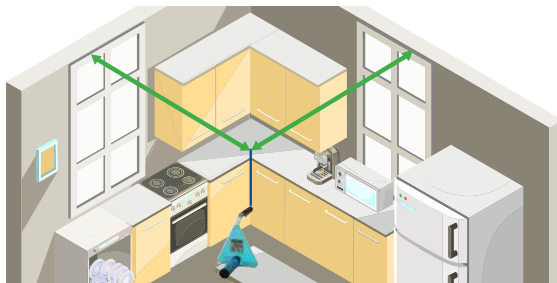
Il convient également de ne pas retirer ni d'endommager l'étiquette présente sur le porte-tube d'origine.



4 - Réalisation du prélèvement

Placer l'ensemble du/des dispositifs de prélèvement vers le milieu de la pièce à hauteur des voies respiratoires et au moins à une distance d'1 mètre des parois et du plafond pendant une durée de **4,5 jours**.

Veiller également à ce que les dispositifs soient positionnés à l'écart des courants d'air et des sources de chaleur.



IMPORTANT :

Il est impératif de nous retourner sous 24h suivant la fin du prélèvement l'ensemble du matériel afin de garantir la représentativité de vos résultats d'analyse. Nous vous rappelons que vous devez veiller à ce que la fin du prélèvement ne tombe pas un week-end ou un jour férié.

Dans le cas du kit Pollu'Air® Benzène et Formaldéhyde, les 2 prélèvements doivent être réalisés simultanément et au même endroit.

5 - Envoi de vos prélèvements au laboratoire

Votre prélèvement est terminé

a.



Retirer la cartouche Radiello® du corps diffusif en le réintroduisant directement dans son porte-tube en verre d'origine puis **bien le fermer** avec le bouchon.



Rappel : ne pas toucher les cartouches Radiello® directement avec les doigts.

b.



Renseigner la date et l'horaire de fin de prélèvement sur l'étiquette fournie.



N'employez pas de feutre en écrivant sur l'étiquette, ils contiennent des solvants qui sont piégés par le tube Radiello®. Nous vous recommandons d'utiliser un stylo bille.

c.



Retirer l'étiquette du support triangulaire et l'apposer sur le porte-tube en verre.



Cas particulier de la cartouche Radiello® 145 :

Ne pas compléter l'étiquette apposée sur le porte-tube et renseigner vos informations de prélèvement directement sur le bon de commande transmis avec votre kit.

d.



Insérer le porte-tube contenant la cartouche Radiello® dans la pochette bulle fournie.

e.



Insérer la pochette bulle dans le sachet noir fourni.

f.



Préparer votre colis :

- Bon de commande dûment complété
- Remettre tous les éléments fournis dans le colis (sauf poche de froid jetable)

g.

 eurofins



Fermer le colis, remettre l'étui et apposer l'étiquette Chronopost dûment complétée à l'arrière de l'étui.

h.



LA POSTE

Déposer votre colis sous 24h suivant la fin du prélèvement au bureau de Poste le plus proche.



Les frais de port sont pris en charge par Eurofins en utilisant l'étiquette retour Chronopost à apposer sur la face arrière de votre colis.

6 – Conditions de transport et conservation des cartouches Radiello®

Avant prélèvement


Transport

➔ Benzène et Composés Organiques Volatils Radiello® 145

Conservation à température ambiante dans un porte-tube en verre hermétique identifié par un code-barres

Transport dans leur porte-tube d'origine à l'abri de la lumière

➔ Formaldéhyde et Aldéhydes Radiello® 165

Conservation à l'abri de la lumière à $3 \pm 2^\circ\text{C}$ 

Transport dans leur porte-tube de protection à l'abri de la lumière

7 - Vos résultats d'analyses

Votre rapport d'analyses vous sera transmis **par mail**, dans les 10 jours ouvrés après réception de vos prélèvements au laboratoire, accompagné d'une notice explicative.

 Environnement

RAPPORT D'ANALYSE

Page 3/28

N° de rapport d'analyse : _____
 Dossier N° : _____
 Référence Dossier - N° Projet : _____
 Nom Projet : _____
 Références Commandes : _____

Date de réception : _____
 Version du : _____

N° Echantillon	001	002	003	004	005	Limites de Quantification	
Date de prélèvement : _____	Mar 25 2013	Mar 25 2013	Mar 25 2013	Mar 25 2013	Mar 25 2013		
Date d'analyse : _____	27/03/2013	27/03/2013	27/03/2013	27/03/2013	27/03/2013		
Préparation Physico-Chimique							
L2050 - Matière sèche	% P.B.	85.1	85.9	83.4	82.1	88.0	Sc. 1.1
L2050 - Matière sèche	% P.B.	28.2	11.6	61.8	10.0	25.1	Sc. 1.1
Hydrocarbures totaux							
L2010 - Hydrocarbures totaux (4 tranches) (C10-C40)	mg/kg MS	54.9	65.8	75.0			
Indice Hydrocarbures (C10-C40)	mg/kg MS	0.01	0.36				
HCT (HC10 - HC16) (C10-C16)	mg/kg MS	22.0	15.9	+	+	60.3	
HCT (HC16 - HC22) (C16-C22)	mg/kg MS	36.8	44.2	+	+	19.1	
HCT (HC22 - HC30) (C22-C30)	mg/kg MS	31.4	24.3	+	+		
HCT (HC30 - HC40) (C30-C40)	mg/kg MS						

Hydrocarbures Aromatiques Polycycliques

A wide-angle photograph of a modern laboratory. The room features long white lab benches on both sides, equipped with various scientific instruments and computers. Large, silver, corrugated metal ducts run horizontally across the ceiling, with blue flexible hoses connected to them. Several people in white lab coats are visible; one man in the center is walking towards the camera, while others are working at the benches. The floor is made of light-colored square tiles. The overall atmosphere is clean, professional, and well-lit.

NOUS CONTACTER

polluair@eurofins.com